

Édito

*«Lorsque l'enfant paraît»
Le respect de son désir est le plus beau cadeau qu'un adulte
puisse faire à un enfant.*

F. Dolto

Lorsque l'enfant paraît, le cercle de la famille s'agrandit... Il en est toujours ainsi !

Il n'en va pas de même pour le monde d'aujourd'hui... ça bouge, ça change et ça se diversifie. Il faut suivre, s'adapter, se renouveler.

C'est ce que nous avons souhaité afficher avec la nouvelle édition de notre guide de la petite enfance.

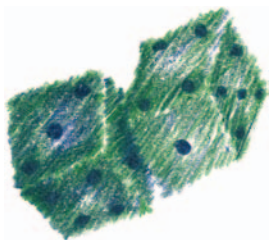
Un coup de jeune ! Vous conviendrez qu'attendre presque 5 ans pour se refaire une nouvelle tête est tout à fait raisonnable.

Nous avons enrichi notre sommaire de nouveaux sujets : nourri certains - simplifié d'autres.

Plus largement, sachez surtout que nous gardons notre objectif : répondre le mieux possible à vos attentes, celles des petits Plæmeurois, et exprimer encore mieux le dynamisme que nous souhaitons vous insuffler.

Nos petits n'y seront que gagnants !

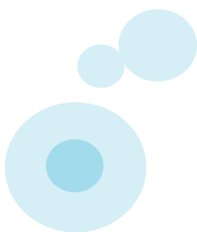
Nicole Lecorps,
Adjointe à l'action sociale
et aux solidarités



Le Centre communal d'action sociale de la ville de Plœmeur et son conseil d'administration gèrent les structures d'accueil et lieux d'information de la Petite enfance. Les orientations et décisions s'appliquent en référence à :

- la politique sociale déterminée par l'équipe municipale en place,
- le cadre réglementaire fixé par le Conseil général et la Caisse d'allocations familiales du Morbihan, également financeurs de ces services,
- les évolutions démographiques, sociologiques locales et nationales.

Soucieux de toujours mieux répondre aux demandes très diverses des parents, les services de la Petite enfance du CCAS sont en constante réflexion pour adapter l'offre de services.



Catherine Tymen,
Directrice du Centre communal
d'action sociale