



VILLE DE PLOEMEUR
MORBIHAN

Direction des Services Techniques
AF/MJ
Mail : stm@ploemeur.net

REPUBLIQUE FRANCAISE

EXTRAIT DU REGISTRE

DES ARRETES DU MAIRE

**ARRETE TEMPORAIRE 2022 DST 127
ANNULE ET REMPLACE L'ARRETE 2022 DST 114**

**OBJET : ETANGS DE LANNENEC (AMONT ET AVAL) – pollution aux cyanobactéries
Limitation des pratiques**

LE MAIRE,

Vu le Code général des collectivités territoriales et notamment ses articles L.2212-1 et suivants,

Vu le Code de la Santé Publique,

Vu le Code de l'Environnement,

Vu la circulaire DGS/SD 7 du 4 juin 2003,

Considérant qu'il appartient au Maire, de prendre dans les domaines de sa compétence les mesures appropriées pour préserver la salubrité, la sécurité, la santé publique et la protection de l'environnement,

Considérant que les résultats d'analyse d'eau de l'étang de Lannénec, transmis par Lorient Agglomération le 26 septembre 2022, ont révélé une pollution du site par des cyanobactéries,

Considérant que les cyanobactéries sont des organismes microscopiques qui peuvent se développer dans les eaux douces et les eaux de mer et former des dépôts abondants et des mousses appelées « efflorescences algales ». Certaines espèces peuvent produire et libérer des toxines qui peuvent être à l'origine de risques sanitaires pour les baigneurs ou les pratiquants d'activités nautiques. Les effets actuellement connus sont les suivants :

- lors de contact avec l'eau : irritations et rougeurs de la peau, du nez, de la gorge, des yeux, des muqueuses ;
- lors de l'ingestion de l'eau : maux de ventre, diarrhées, nausées, vomissements.

Contact Mairie

1 rue des Écoles CS 10067
56274 PLOEMEUR Cedex

Darempred Ti-Kêr

1 straed ar Skolioù CS 10067
56274 PLANVOUR Cedex



VILLE DE PLOEMEUR

MORBIHAN

ARRETE

Article 1 : A compter de ce jour et pour une durée indéterminée, des mesures de restrictions des activités sont appliquées au niveau des deux étangs de Lannénec (amont et aval, voir cartes ci-dessous).

- **baignade interdite ;**
- **restriction des activités nautiques ;**
- **consommation du poisson fortement déconseillée.**



Article 3 : la signalisation règlementaire sera mise en place et entretenue par les services techniques municipaux.

Article 4 : le présent arrêté sera affiché en Mairie ainsi que sur le site concerné afin d'informer la population.

Article 5 : toutes infractions aux dispositions du présent arrêté donneront lieu à des poursuites conformément aux lois et règlements en vigueur.

Article 6 : Ampliation du présent arrêté sera adressée à Monsieur Le Préfet du Morbihan.

Article 7 : Madame la Directrice générale des services, Madame la Commissaire centrale de police de Lorient, Madame la responsable du service de la Police municipale sont chargées, chacune en ce qui la concerne, de l'exécution du présent arrêté.

A PLOEMEUR, le

06 OCT. 2022

Claude ORVOINE

Adjoint au maire
aux espaces publics et aux mobilités



Contact Mairie

1 rue des Écoles CS 10067
56274 PLOEMEUR Cedex

Darempred Ti-Kêr

1 straed ar Skolioù CS 10067
56274 PLANVOUR Cedex

Suivi des cyanobactéries - LANNENEC

Nom de l'étang	LANNENEC
Station	Amont
Date du prélèvement	lundi 26 septembre 2022
Chlorophylle a (10µg/L).....	6,3
Cyanobactéries toxigènes (mm3/L).....	2,6
Microcystines (0.3 µg/l).....	< 0,3
Cylindrospermopsine (42 µg/l).....	<0,1 (non détecté)
Anatoxine (non détecté).....	< 0,3
Saxitoxine (30 µg/L).....	

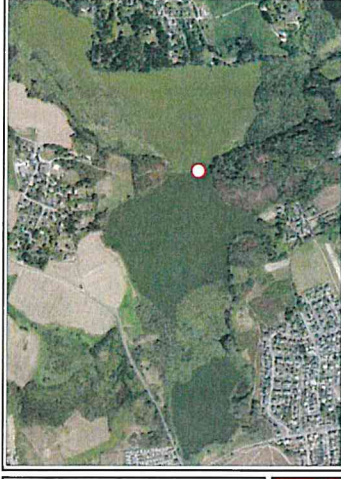
Alerte 1

Alerte 2

Vigilance

Niveau d'alerte

Interdiction de la baignade - Information du public - Restriction des activités nautiques -
Recommandation de non consommation de poissons.



Nom de l'étang	LANNENEC
Station	Aval
Date du prélèvement	lundi 26 septembre 2022
Chlorophylle a (10µg/L).....	12,8
Cyanobactéries toxigènes (mm3/L).....	0,8
Microcystines (0.3 µg/l).....	< 0,3
Cylindrospermopsine (42 µg/l).....	1,2
Anatoxine (non détecté).....	< 0,3
Saxitoxine (30 µg/L).....	

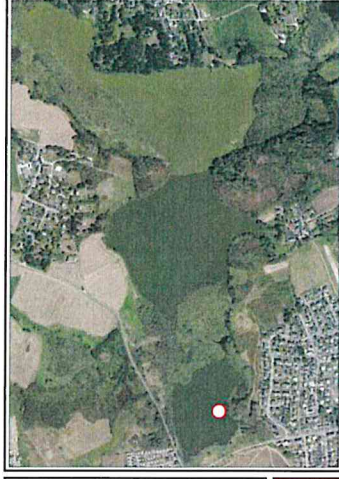
Alerte 1

Alerte 2

Vigilance

Niveau d'alerte

Interdiction de la baignade - Information du public - Restriction des activités nautiques -
Recommandation de non consommation de poissons.



Les cyanobactéries sont des organismes microscopiques qui peuvent synthétiser des toxines et en conséquence avoir une incidence sur la santé des populations lorsque ces milieux sont exploités pour la production d'eau potable ou à des fins récréatives (baignade, loisirs nautiques, pêche).

Les effets actuellement connus sont les suivants :

- Lors de contact avec l'eau : Irritations et rougeurs de la peau, du nez de la gorge, des yeux, des muqueuses,
- Lors de l'ingestion de l'eau : maux de ventre, diarrhées, nausées, vomissements.

De nombreux acteurs sont concernés par la gestion de ces épisodes dans le cadre de leurs compétences respectives.

Nous vous invitons à vous mettre en relation avec les structures suivantes pour de plus amples informations :

- L'Agence Régionale de Santé de Bretagne (ARS),
- La Direction Départementale des Territoires et de la Mer du Morbihan, pour la pêche (DDTM56),
- L'Agence Française pour la Biodiversité (AFB),
- L'AAPPMA du pays de Lorient,
- Le Conseil Départemental du Morbihan (propriétaire de l'étang).