

**PLOEMEUR**

Kerroual

**PLAÑVOUR**

Projet de la Commune de Ploemeur

Envoyé en préfecture le 08/10/2015  
Reçu en préfecture le 08/10/2015  
Affiché le 08 OCT 2015  
Réf : 056-21501526-20151001-215015

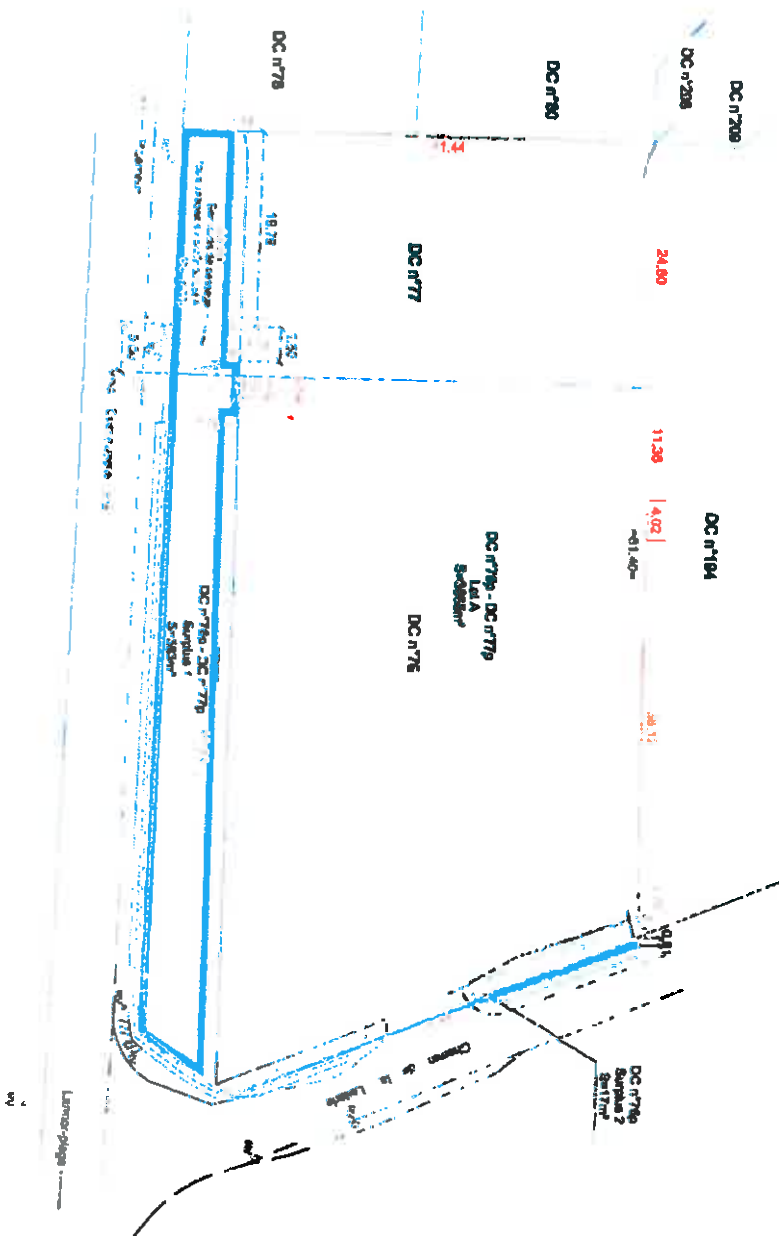
Dossier n°5394

**PLAN D'ETAT DES LIEUX ET DE DIVISION**

Echelle 1/500

Lot A S=3865m²  
Surplus communal S= 600m²

Nota : les surfaces ne seront définitives qu'après l'élaboration du document d'arpentage.



références de rattachement : coordonnées planimétriques en système RGF 93 - Contour Conforme 49

**Laurent MARTIN**

Centre d'Adresses La Découverte  
Immeuble LITZARD  
31 rue de la Vierge - 56100 LORIENT  
Tél. : 02 97 64 44 43 - Fax : 02 97 64 03 53  
geo-martin@decouverte.fr

SARL GEOMETRIE - EXPERT D.A.L.G.

BUREAU D'ETUDES V.B.D.

GUIDE 5 place de Polignac  
56520 GUIDEL  
Tél. : 02 97 65 96 86 - Fax : 02 97 64 03 93  
geo-martin@guidebrest.fr

**LEGENDE**

- M: Regard de Villes E.L.T.
- Regarde d'eau (piscine non classées)
- Assises d'évacuation
- Canaux d'évacuation
- Chaudières de chauffage
- Lampadaires
- Téléphones
- Clôtures périmétriques
- Stations de pompage
- Projections géométriques de constructions (par exemple) (à consulter par géomètre)
- (à consulter par géomètre)

CG4 BR

Etabli le 09 septembre 2015