

# RUE DE QUEVEN

## Votre quartier se renouvelle

### RÉUNION TRAVAUX N°1

Plan de circulation,  
travaux et planning...

Lundi 16 juin  
à 18h00  
à Océanis  
- salle Port Blanc -



## Effacement des réseaux électriques et télécoms (Morbihan Energies)

Budget global de 194 334 € TTC dont 76 363 € à la charge de la Ville  
(travaux de février à mars 2025)



## Renouvellement du réseau Eau Potable (Lorient Agglomération)

Budget global de 96 000 € TTC (travaux d'avril 2025 à mai 2025)

Ouest-France

Publié le 31/01/2025

### Effacement des réseaux, rue de Quéven

Plumeur - Des travaux d'effacement des réseaux vont être menés rue de Quéven, à partir de mardi. Des perturbations sont à prévoir.



Les poteaux et les fils vont disparaître rue de Quéven.

Photo: Ouest-France

L'objectif des travaux d'effacement des réseaux, rue de Quéven, est d'embellir cette entrée de ville, en enfouissant les différents réseaux et de fait en supprimant fils et poteaux.

Cet enfouissement permet également de les sécuriser face aux aléas climatiques de plus en plus récurrents.

Cette opération a été confiée à Morbihan Energies, un établissement public de coopération intercommunale. C'est l'entreprise Sdel Atlantis qui effectuera les travaux. Ils débuteront mardi 4 février et s'étaleront sur environ cinq semaines, avec une prévision de clôture le 7 mars.

Ils impliquent la réalisation de tranchées sur le domaine public ainsi qu'au niveau des propriétés concernées. Le montant du projet est de 194 334 € TTC dont 76 363 € à la charge de la Ville.

#### Plusieurs étapes

Les différentes phases des travaux comprendront le terrassement et la pose des différents réseaux, la reprise des branchements, la dépose des

conducteurs électriques puis la dépose des poteaux, une fois l'intervention d'Orange et de ses sous-traitants effectuée.

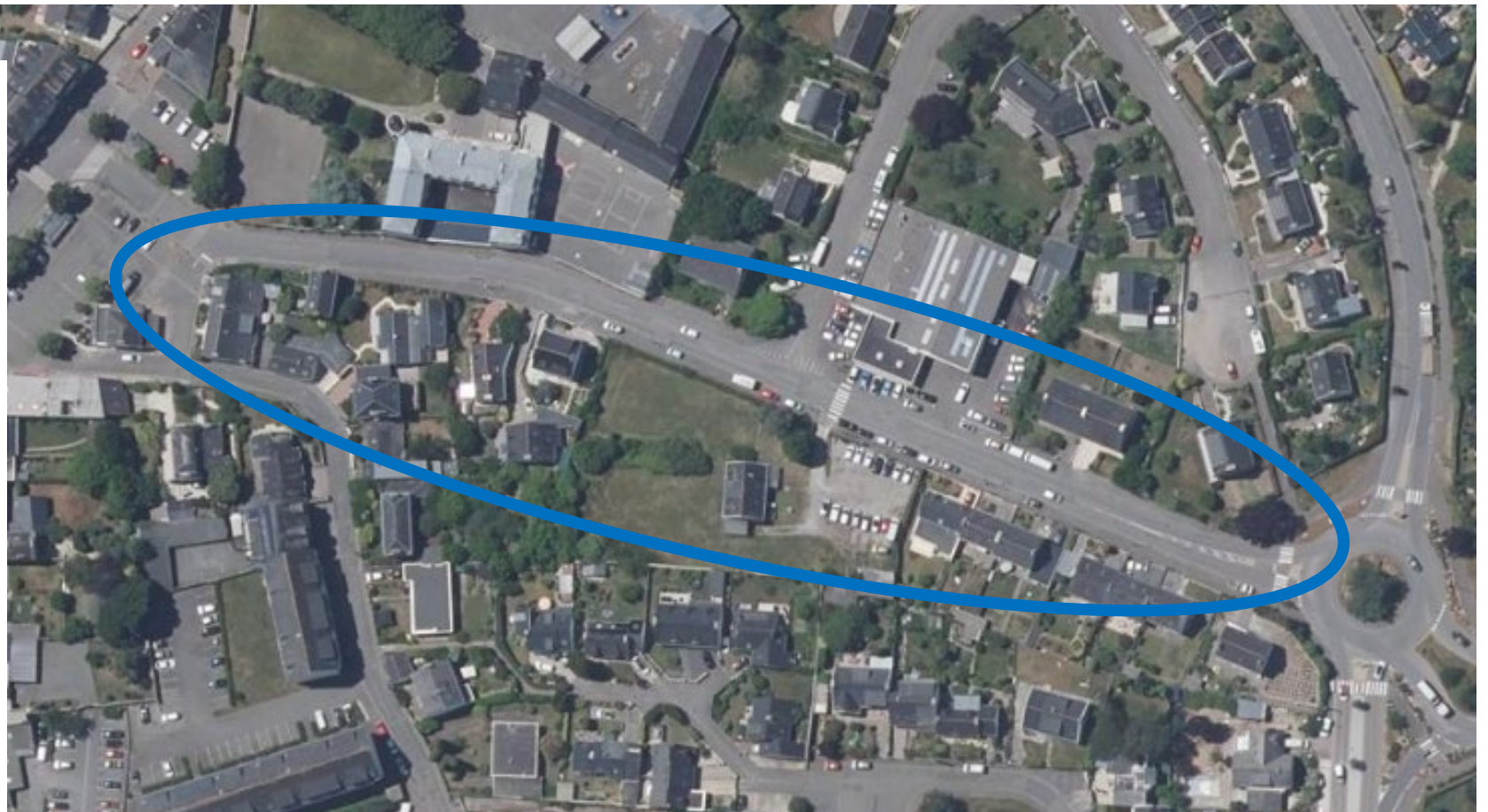
Les manipulations sur le réseau électrique et la dépose des réseaux aériens seront réalisées par les opérateurs historiques Enedis et Orange.

#### Circulation et stationnement impactés

La rue de Quéven sera en sens unique montant (giratoire/centre-ville) à partir du 10 février, afin de garantir le bon déroulement de l'avancement des travaux. Une déviation de la circulation des bus sera également mise en place par la rue Lessart.

L'organisation du chantier permettra de remettre en circulation la rue, le week-end, et l'accès aux habitations sera maintenu aux riverains. L'entreprise Sdel Atlantis sera également disponible pour accompagner les riverains en cas de besoin.

Il est important de noter que le stationnement des véhicules dans la rue ne sera pas possible pendant la durée des travaux.








## Renouvellement et effacement des réseaux

Une voirie et des trottoirs dégradés suite à ces travaux d'envergure

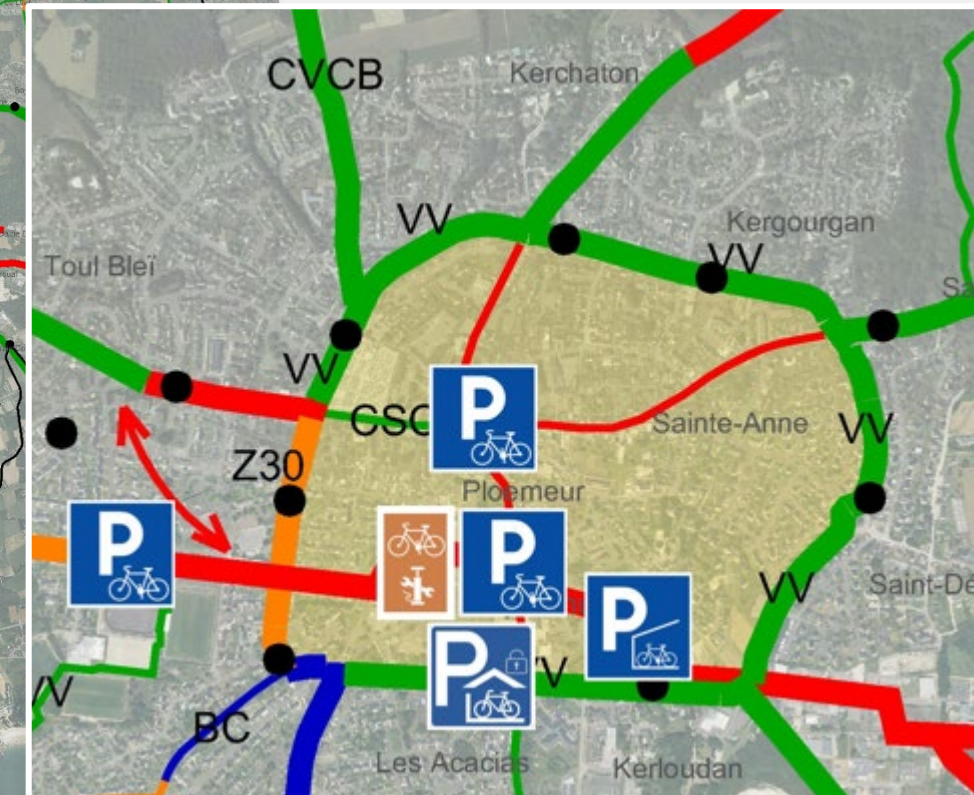
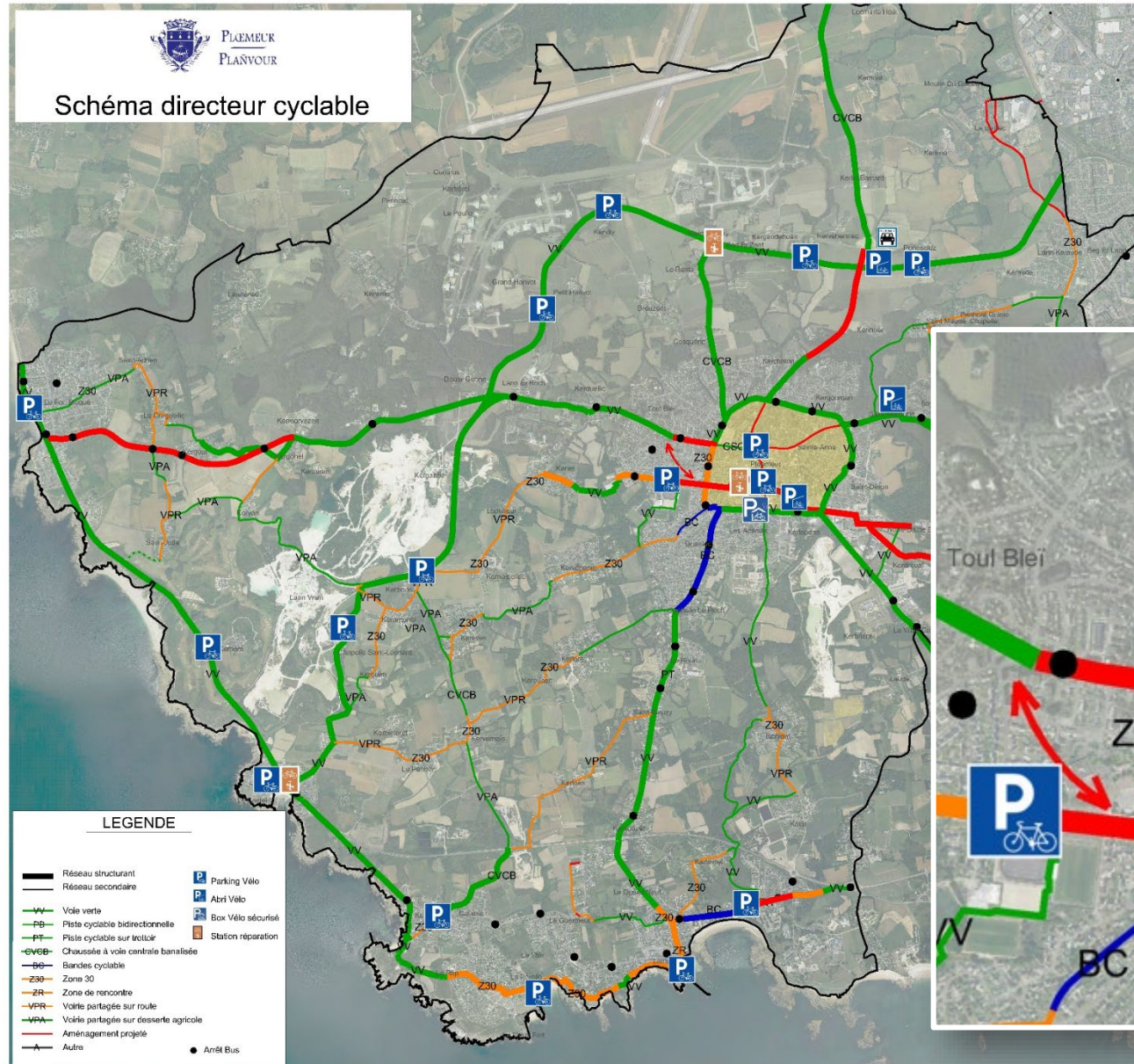


  
  
 5000  
véhicules/jour



# Un schéma directeur cyclable

La ville poursuit année après année la mise en œuvre de son schéma directeur cyclable pour favoriser les mobilités douces.



## Les objectifs



Requalifier et végétalisation de l'entrée de ville



Sécuriser les déplacements doux



Organiser le stationnement



Rénover les voiries dégradées



Rendre accessible aux personnes à mobilité réduite  
les cheminements piétons



Désimperméabiliser les sols



Continuité de desserte par les transports en commun



# Un réaménagement d'entrée de ville intégrant végétalisation et déplacements doux





## Entre la rue Paul Féval et la Place Falquerho





# Un réaménagement d'entrée de ville intégrant végétalisation et déplacements doux



1<sup>ère</sup> tranche

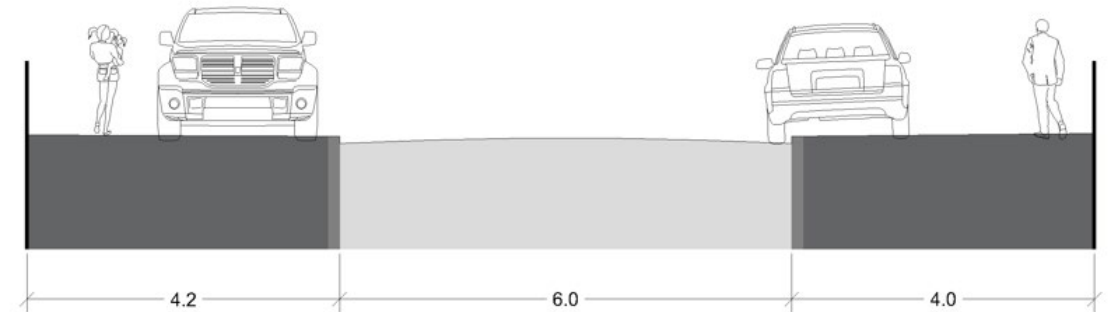




## Entre l'avenue Pasteur et la rue Paul Féval

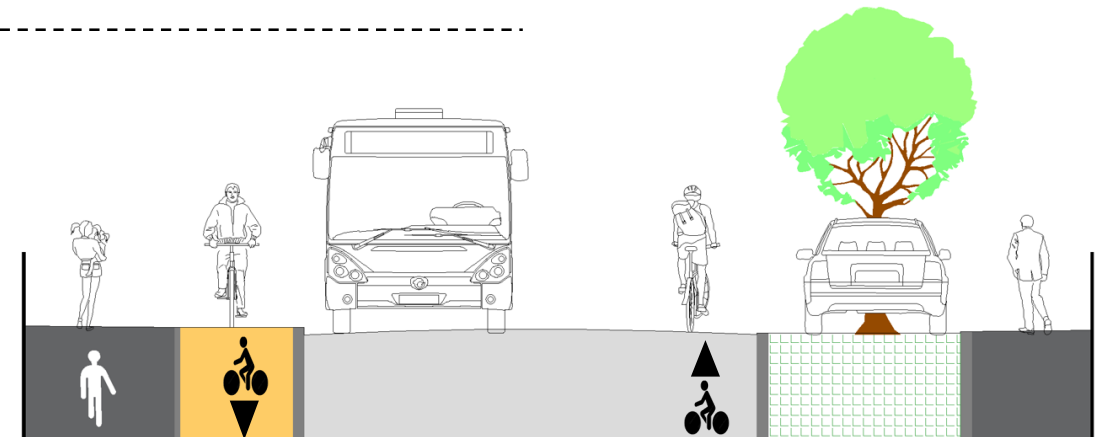
### Etat actuel:

- Absence de cheminement doux sécurisé
- Stationnement anarchique et illicite hors places matérialisées
- Absence de végétation
- Absence d'infiltration des eaux pluviales
- Voirie dégradée



### Etat projeté:

- Intégration des déplacements cyclables
- Aménagement de trottoir accessible
- Stationnements perméables en pavés à joints gazon
- Plantation d'arbres et d'arbustes
- Réfection complète de la voirie



*Cheminement piétons PMR  
(2,00m)  
&  
voie cyclable  
monodirectionnelle protégée  
(1,80 m)*

*Chaussée à double sens  
avec voie cyclable  
matérialisée (6,00 m)*

*Stationnement pavés  
drainants joints herbe  
(2,70 m)  
&  
cheminement piétons PMR  
(1,50m mini)*



## Entre l'avenue Pasteur et la rue Paul Féval





# Un réaménagement d'entrée de ville intégrant végétalisation et déplacements doux



2<sup>ème</sup> tranche

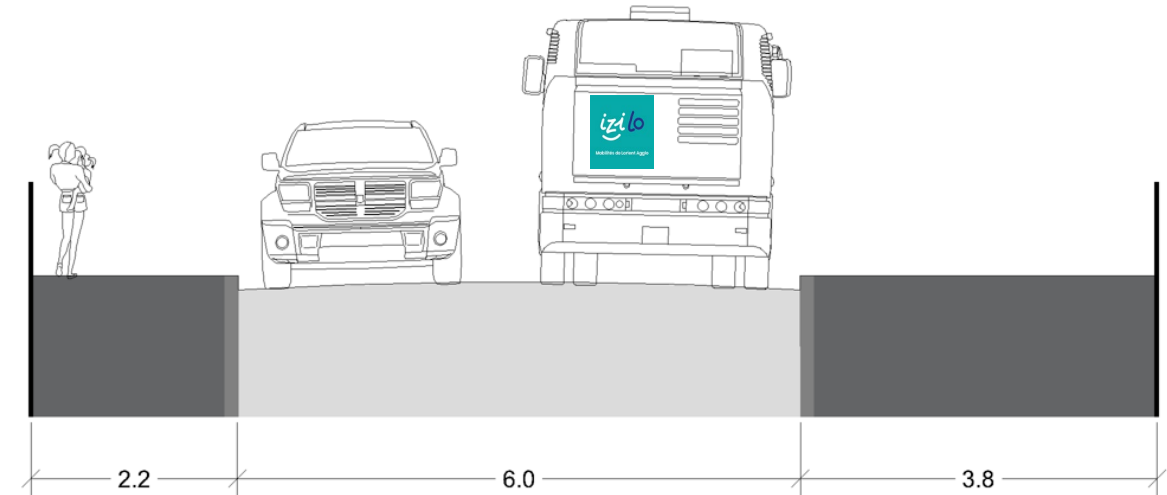




## Entre la rue Paul Féval et la Place Falquerho

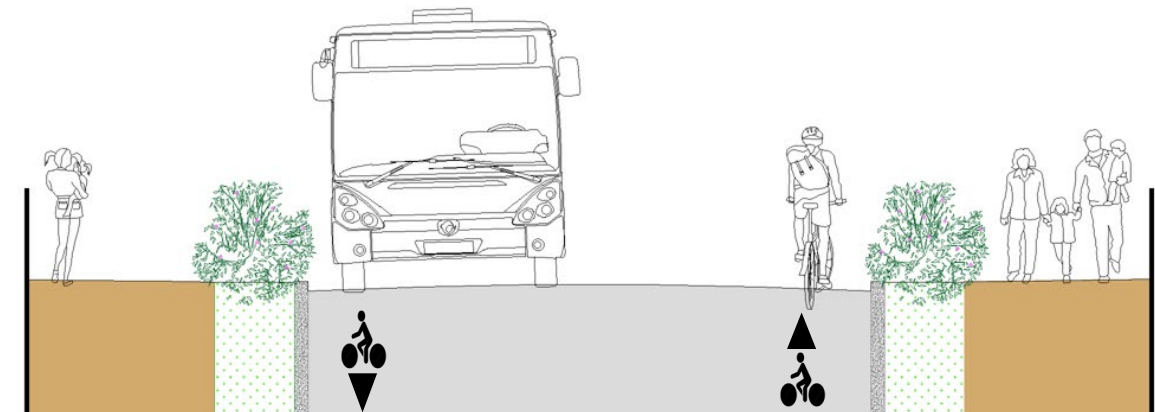
### Etat actuel:

- Absence de cheminement doux sécurisé
- Stationnement anarchique et illicite hors places matérialisées
- Absence de végétation
- Absence d'infiltration des eaux pluviales
- Voirie dégradée



### Etat projeté:

- Marquage cyclable sur chaussée
- Aménagement de trottoir accessible
- Bande plantée en rives
- Réfection complète de la voirie



Cheminement piétons PMR  
(1,50m mini)  
&  
Bande plantée (1,30 m)

Chaussée à double sens  
avec marquage cyclable  
(6,00 m)

Cheminement piétons PMR  
(1,50m mini)  
&  
Bande plantée (1,30 m)





## Quelques exemples

Aménagement d'un  
plateau  
ralentisseur,  
plantations et  
trottoir en béton  
désactivé  
(rue de Larmor)



Stationnement perméable à joints gazon (rue des Moissonneurs)



Stationnement perméable à joints gazon (Place des Goémoniers,  
à Fort Bloqué)





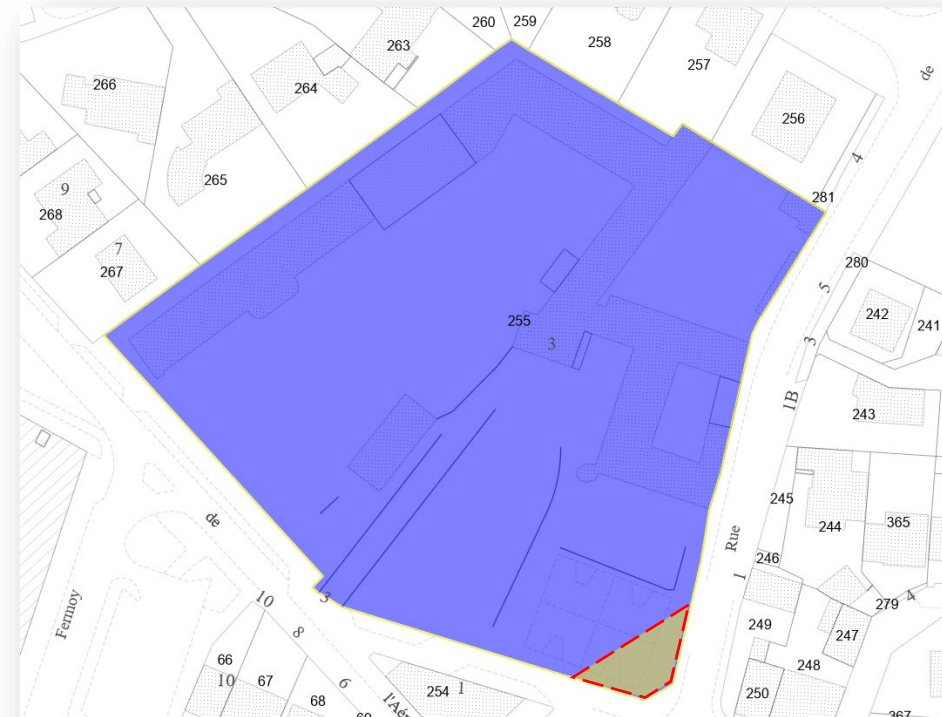
# Acquisition foncière Notre-Dame du Sacré-Cœur

## >>> Les enjeux



Achat foncier 169 m<sup>2</sup>, 20 280 € porté par la ville de Ploemeur

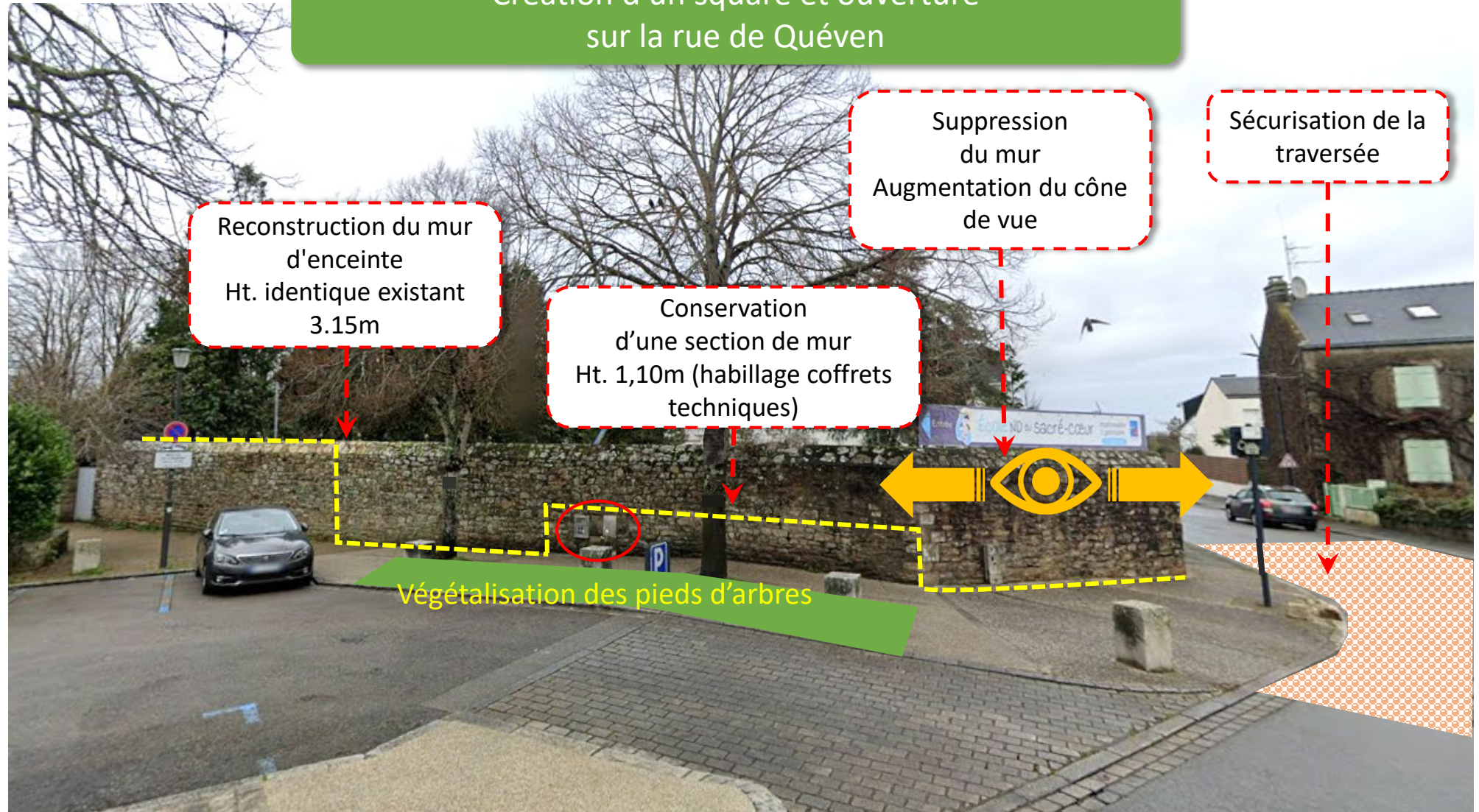
- Sécurisation des traversées enfants/parents
- Augmentation des cônes de vue
- Sécurisation des déplacements doux
- Projet de végétalisation
- Création d'un espace d'attente apaisé
- Positionnement d'un abri vélos





# Acquisition foncière Notre-Dame du Sacré-Cœur >>> Les grands principes

Création d'un square et ouverture  
sur la rue de Quéven

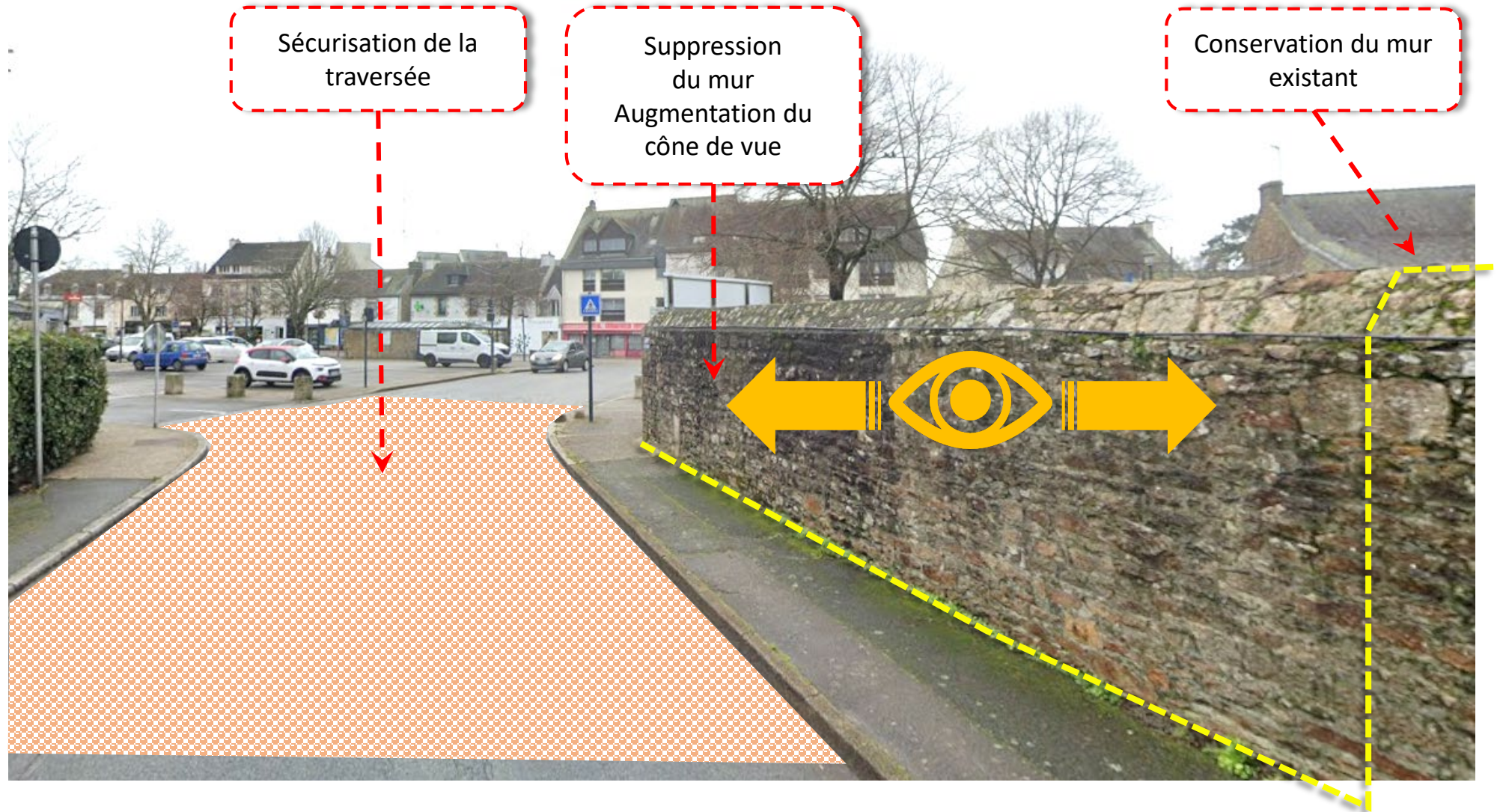




# Acquisition foncière Notre-Dame du Sacré-Cœur

## >>> Les grands principes

Création d'un square et ouverture sur la place Falquerho

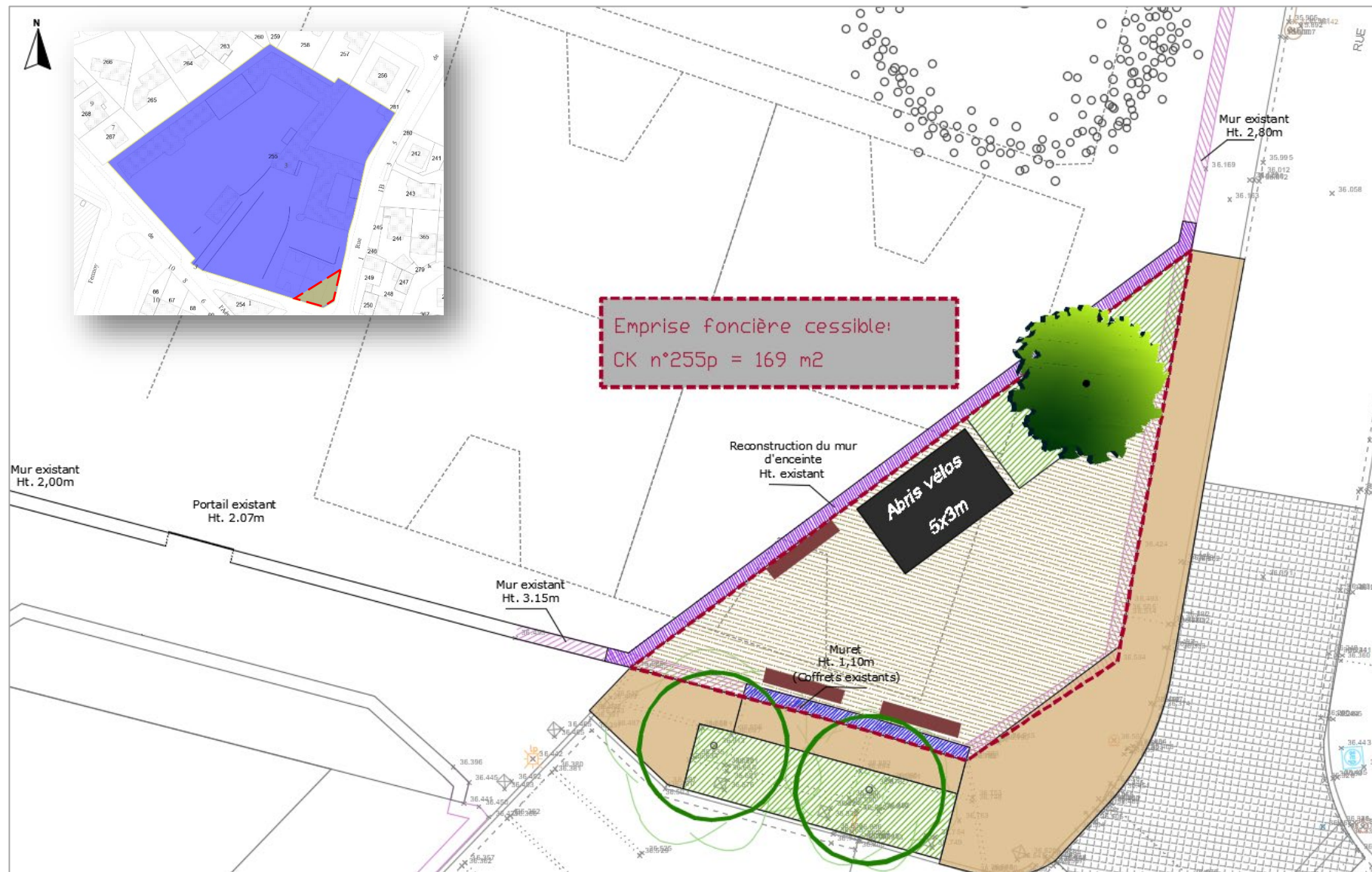






## Aménagement d'un square

### >>> Ouverture sur la place Falquerho et la rue de Quéven



## Aménagement d'un square >>> Illustration





## Aménagement d'un square >>> Illustration



## Aménagement d'un square >>> Illustration

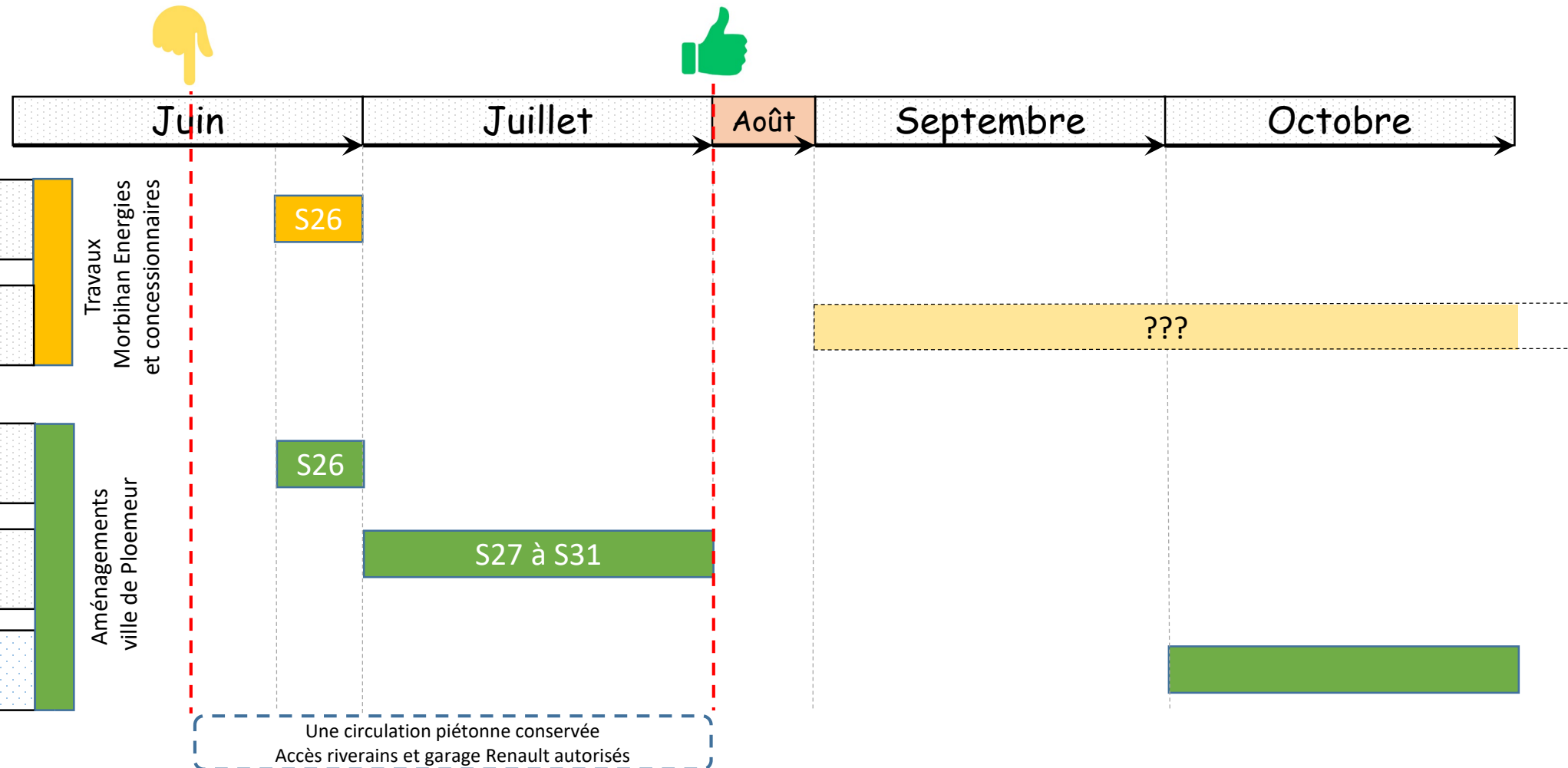




## Les Travaux



1<sup>ère</sup> tranche, 420 000 € d'aménagements portés par la ville de Ploemeur







PLœMEUR  
PLAÑVOUR

Merci  
pour votre écoute

