

PLŒMEUR

LE MAGAZINE



PLŒMEUR SE
TRANSFORME

LISTE ÉLECTORALE
MODE D'EMPLOI

GRANDIR À
PLŒMEUR

PLŒMEUR VILLE
DE SOLIDARITÉ

RÉSULTATS BUDGET
PARTICIPATIF

Sommaire

ACTUALITÉS	4
· Plœmeur se transforme, l'avancée des travaux	
· Budget participatif, résultats des votes	
BIEN MANGER À PLŒMEUR	7
SOLIDARITÉ	8
· Retours sur la semaine bleue	
· Plœmeur ville de solidarité	
DOSSIER : GRANDIR À PLŒMEUR	10
Grandir et s'ouvrir au monde : le Projet Éducatif de Territoire	
RÉTROSPECTIVE	14
Échos de la rentrée	
ANNÉE DES OCÉANS	16
Podcast, ondes maritimes	
CULTURE	17
Le patrimoine Plœmeurois	
VIE CITOYENNE	18
· Liste électorale, mode d'emploi	
· L'identité numérique	
ÉVÉNEMENTS	20
· Le FCL fête ses 100 ans	
· Noël à Plœmeur	
AGENDA	22
Vie locale	
INTERCOMMUNALITÉ	24
· Accompagner les copropriétés Plœmeuroises	
VIE ÉCONOMIQUE	25
Nouvelles enseignes	
TRIBUNES POLITIQUES	26
LA RECETTE DE TI LIPOUS	27

DIRECTEUR DE LA PUBLICATION

Ronan Loas, maire de Plœmeur

RÉDACTION, CRÉATION ET MAQUETTE

Service communication, ville de Plœmeur

CRÉDITS PHOTOGRAPHIQUES

Ville de Plœmeur, Adobe Stock, Freepik, François Trinel, Qaptur.

IMPRESSION

TIRAGE

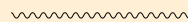
10500 exemplaires. Imprimés sur papier PEFC provenant de forêts gérées durablement. Imprim'Vert, la marque des imprimeurs respectueux de l'environnement.



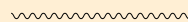
SUIVEZ-NOUS !

Vos services, les actualités, les événements sur :

WWW.PLOEMEUR.COM



@Villedeloemeur sur les réseaux



téléchargez l'application



“Un nouvel
espace et un
nouvel élan
pour Fort
Bloqué

L'esplanade Florence Arthaud inaugurée
en juillet marque le renouvellement de
l'aménagement urbain à Fort Bloqué.

Ploëmeur **se transforme :** l'avancée des travaux.

SECTEUR BOIS PIN : L'ÉVOLUTION DU QUARTIER SE POURSUIT

Les travaux du secteur Bois Pins s'étendent à la rue Duguesclin, la rue Ronsard et la rue des Celtes. Les bordures des trottoirs, les enrobés et les places de stationnement en pavés ont été réalisés.



LA RUE DE QUÉVEN : DE L'ESPACE POUR LES MOBILITÉS DOUCES

Les aménagements du square de la rue de Quéven sont bientôt terminés. L'abri à vélo a été installé et sera bientôt complété d'arceaux permettant d'offrir un nouvel espace de stationnement abrités aux cyclistes. Des plantations viendront agrémenter l'espace.

Ce nouvel aménagement améliore grandement la visibilité sur le carrefour et sécurise la traversée piétonne. À noter : l'empreinte de l'ancien mur a été délicatement suggérée par un pavage au sol, clin d'œil discret à la mémoire du lieu.

La seconde phase des travaux qui permettra de finaliser le reste de la rue, débutera en début d'année 2026. Durant cette période, la circulation sera interrompue pour une durée minimale d'un mois.





FORT-BLOQUÉ, 2ÈME PHASE DE TRAVAUX : DES AMÉNAGEMENTS POUR UNE CIRCULATION APAISÉE.

Le giratoire de Kéragan

Les travaux du giratoire de Kéragan ont débuté. Cet aménagement vise à offrir une meilleure répartition de l'espace public entre les différents modes de déplacement : voitures, vélos, piétons et bus.

Jusqu'au 15 décembre, les interventions se concentreront sur les abords de la chaussée. Une circulation alternée sera mise en place. Quant aux voies piétonnes et cyclables, elles seront temporairement déviées, selon l'avancement du chantier. Durant toute cette période, l'accès aux commerces est maintenu.



Une meilleure répartition de l'espace entre tous les modes de déplacement.



Entrée sur Fort Bloqué par Guidel

Un changement de revêtement et une surélévation d'une partie de la route permettra de marquer l'entrée d'agglomération. Ces aménagements sécuriseront la traversée des piétons.

Le budget **participatif**

CETTE ANNÉE, VOUS ÉTIEZ

591

VOTANTS ET VOTANTES, VOICI LES 11 LAURÉATS :



01

Tennis de table
& baby-foot à la
plaine Oxygène



02

Distributeurs
menstruels

Installation
de nichoirs à
hirondelles et
martinets



03

Observatoire
Ornithologique



04



05

Parking vélo
à Kerroc'h



06

Boîte à ballons
à la plaine
Oxygène

Boîte à livres en
centre-ville et à
Fort-Bloqué



07

Casier de plage
au Perello



08



09

Végétalisation
de la rue de
Cornouailles



10

Potager partagé

Bancs et tables
de pique-nique
à Kerihuer



11

LES DERNIÈRES RÉALISATIONS DU BUDGET PARTICIPATIF

Les services continuent de travailler toute l'année pour réaliser vos idées.



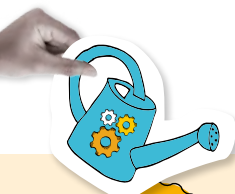
TABLE DE PIQUE-NIQUE ACCÈS PMR
📍 LE COURÉGANT



AIRE DE JEUX POUR ENFANTS
📍 PLAINE OXYGÈNE



CASIERS DE PLAGE
📍 ANSE DU STOLE



66

idées déposées

18

idées soumises
au vote

Manger local à Plœmeur

À Plœmeur, 3 producteurs bio*,
proposent leurs produits en vente directe.

Manger local et bio, c'est valoriser les producteurs Plœmeurois, soutenir l'économie de proximité et sensibiliser chacun, petits et grands, à une consommation plus durable. Il est possible d'allier plaisir, santé et respect de l'environnement!



TI LIPOUS, LE GOÛT DU LOCAL

Bien manger est une priorité pour la cuisine centrale Ti Lipous, qui prépare chaque jour les repas des crèches, écoles, accueils de loisirs et seniors. Soucieuse d'une alimentation saine et responsable, elle privilégie les circuits courts et s'approvisionne principalement dans le Morbihan. Ti Lipous veille à la qualité, à la saisonnalité des produits et à la réduction du gaspillage alimentaire.



LES MARAÎCHERS DE LANN-BIHOÛÉ

- 🥬 Légumes de saison
- 🛒 Revente de produits voisins : pain, huile, vin.



Particuliers :

commande du panier personnalisé le jeudi, retrait le vendredi 17h30 - 19h

Contact au 06 35 19 16 82

Professionnels :

Livraison possible le mardi.

📍 LIEU DIT LE RESTO

LA FERME DU RESTO

- 🥬 Légumes de saison
- 🍎 Petits fruits
- 🌾 Céréales : pain au levain



Marché de Plœmeur :

mercredi matin

À la Ferme :

samedi matin 10h - 13h

Dépôts de pain :

Biocoops et Amaps du pays de Lorient

📍 LIEU DIT LE RESTO

TER FERME

- 🥬 Légumes de saison
- 🍎 Petits fruits
- 🌿 Verger en agroforesterie
- 🎭 Animations pédagogiques



Sur commande,

retrait des paniers :

mercredi 14h30 - 16h30

vendredi 15h30 - 17h30

ou sur RDV →

📍 LIEU DIT Kerdroual



*
RECENSÉS PAR LA CHAMBRE
D'AGRICULTURE AU DIAGNOSTIC
AGRICOLE DE 2022.

66 Une semaine pleine d'émotions !

La semaine bleue

À TOUT ÂGE, ENSEMBLE

La Semaine Bleue a pour vocation de valoriser la place des aînés dans notre société et l'importance des liens entre les générations. Chaque année, des milliers d'actions sont organisées sur tout le territoire autour d'une thématique.

Du 6 au 10 octobre, la Ville de Ploemeur a célébré la Semaine Bleue avec un programme riche pour les plus de 60 ans.

La semaine a débutée par une balade à vélo électrique et s'est poursuivie autour de nombreux moments de partage : atelier cuisine avec Ti Lipous, danse en ligne, initiation au golf, longe cote au Fort Bloqué, atelier sport santé...

Un goûter festif a clôturé cette semaine. Les participants attendent l'année prochaine avec impatience !

Retrouvez en fin de magazine une des recettes réalisées lors de l'atelier cuisine réalisé avec Ti Lipous.



Plœmeur ville de **solidarité**

25 NOVEMBRE, JOURNÉE DE LUTTE CONTRE LES VIOLENCES FAITES AUX FEMMES

EXPOSITION DES ARTISTES DE L'ASSOCIATION SAGARIS

L'association **SAGARIS**, créée en 2018, soutient la reconstruction des femmes victimes de violences. Une vingtaine d'artistes solidaires, issues du collectif, exposeront à Passe Ouest du 20/11 au 6/12.

PROJECTION DOCUMENTAIRE

Mercredi 26 novembre, de 19h à 22h, la ville projette le documentaire «**Soumission chimique, pour que la honte change de camp**», en présence de Léa Bauchet, jeune Plœmeuroise, qui témoigne dans le documentaire.



**Numéro national d'écoute
pour l'orientation des
femmes victimes de
violence**

39 19

APPEL ANONYME
ET GRATUIT

L'ÉCOUTILLE : UN HAVRE D'ÉCOUTE À LORIENT

À Lorient, L'Écoutille offre un espace d'écoute et d'accompagnement pour les victimes de violences intrafamiliales ou de violences sexistes et sexuelles. Porté par le CIDFF du Morbihan, ce lieu confidentiel et bienveillant aide les personnes à mettre des mots sur leurs souffrances et à retrouver confiance. Juristes, psychologues et partenaires locaux unissent leurs forces pour briser l'isolement et ouvrir la voie vers la reconstruction.

21 RUE JULES LE GRAND
SUR RENDEZ-VOUS AU 02 97 63 52 36
MARDI : 12H - 19H
MERCREDI : 10H - 13H
JEUDI : 13H - 19H30
SAMEDI : 9H - 12H

EN NOVEMBRE, ORANGER LE MONDE

Cette initiative, soutenue par l'ONU vise à attirer l'attention sur les violences faites aux femmes et à promouvoir des solutions pour y mettre fin. À cette occasion les façades des bâtiments municipaux seront illuminées en orange.

LE PARTAGE AU CŒUR DE L'HIVER

1402

colis de
noël seront
distribués

419

participants
au Gala des Seniors



FORMULAIRE PERSONNES VULNÉRABLES

Inscrivez-vous ou un de vos proches sur la liste des personnes vulnérables afin de permettre l'intervention ciblée des services auprès de vous.

CCAS : 02 97 86 40 60
PLŒMEUR.COM/VIVRE/SECURITE



Le **Projet Éducatif De Territoire** est l'occasion de réfléchir à la place des enfants et des jeunes pour notre commune. La ville, a pour objectif d'offrir à chaque enfant un parcours éducatif, cohérent, riche et épanouissant. Ce projet permet de mieux coordonner les temps de vie des enfants à l'école, à la maison, sur les temps périscolaires et extrascolaires.

Grandir à Plœmeur, et s'ouvrir au monde



Ensemble, grandir dans une ville éco-responsable

Pour que les jeunes Plœmeurois grandissent dans une ville à leur hauteur, la ville développe des espaces à leur intention pour qu'ils deviennent acteurs de leur environnement et de leur citoyenneté.

MOINS DE BITUME, PLUS DE VIE.

Les cours de récréation du groupe scolaire Lomener-Kerroc'h sont en pleine transformation : elles se végétalisent.

Végétaliser c'est s'adapter au changement climatique, mais aussi améliorer le bien-être des enfants.

L'ombre des arbres offrira des îlots de fraîcheur, permettant de profiter des espaces extérieurs tout au long de l'année. La diversité végétale apportera davantage de biodiversité, offrant une place nouvelle au vivant dans l'environnement scolaire. La désimperméabilisation des sols permettra quant à elle de mieux drainer l'eau de pluie et de limiter la formation de flaques, pour un espace plus agréable et durable.

L'équipe paysagère a choisi de laisser les « lignes de désir » (ces chemins que les enfants tracent naturellement par leurs déplacements) se dessiner avant d'être matérialisées par des copeaux de bois. Les travaux ont débuté durant les vacances d'automne.

COUR ÉLÉMENTAIRE - COUR SPORTIVE



41%

De surface
désimperméabilisée *

* contre 15% avant travaux



COUR MATERNELLE

DE JEUNES VOIX POUR LA VILLE DE PLOEMEUR

Le 9 octobre dernier, 23 jeunes citoyens âgés de 9 à 12 ans ont été élus pour siéger au nouveau Conseil Municipal des Jeunes. Pendant deux ans, ces représentants de la jeunesse auront à cœur de participer activement à la vie de la commune et de proposer des projets imaginés par les jeunes, pour les jeunes.

Dès à présent, ils se mobilisent autour de trois grandes thématiques : l'environnement, la solidarité et l'animation du territoire. De belles idées en perspective pour faire bouger la ville !

Un grand bravo également aux résidentes de l'établissement Pierre et Marie Curie, qui ont confectionné avec soin les écharpes tricolores remises aux nouveaux élus.



Grandir dans une ville pour toutes et tous

Pour que chaque enfant, quelque soit son parcours ou ses besoins soit respecté, puisse s'exprimer et profiter des mêmes activités que les autres.

DES MESURES POUR QUE PERSONNE NE RESTE À L'ÉCART

- La classe de **CM3** de l'IME de Kerdiret est accueillie à l'école Jacques Prévert.
- La collectivité maintient des **taux d'encadrement supérieurs** à ceux prévus par le plan Mercredi sur les temps péri-scolaires et extra-scolaires.
- Deux **agents de la collectivité** sont dédiés au suivi des espaces sensoriels et du matériel inclusif.
- Dans chaque ALSH pour les 3-12 ans, des **espaces sensoriels** sont aménagés pour les enfants en besoin.
- Des ateliers « **Vie affective** » sont organisés pour les jeunes filles et garçons internes à l'IME.
- Un **temps d'accueil** est prévu à la Maison des Jeunes avec des animateurs formés à l'écoute.

DES RESSOURCES POUR GRANDIR

aide	montant	conditions
Permis de conduire	200€ > 500€	· AVOIR MOINS DE 25 ANS · EFFECTUER 20H BÉNÉVOLAT
BAFA	100€ > 200€	· AVOIR 17 ANS MINIMUM · EFFECTUER 12H BÉNÉVOLAT
Aide au projet	selon la nature du projet	· AVOIR ENTRE 13 ET 25 ANS · EXAMEN PAR 1 COMMISSION
Études à l'étranger	100€ > 450€	· À PARTIR DU 2ND DEGRÉ · À PARTIR DE 6 SEMAINES DE VOYAGE

S'éveiller par la culture et les loisirs

Donner à chacun la possibilité de découvrir, de créer et de partager, grâce à une offre culturelle et de loisirs ouverte à tous.



LA RECETTE DU PARTAGE

Une fois par mois, jeunes et seniors partagent un repas convivial. Un moyen de lutter contre l'isolement et de favoriser l'inter-génération !



LA MUSIQUE POUR TOUS

L'école de musique s'exporte hors les murs à portée de tous :

- Formation des assistantes maternelles à « l'éveil sonore »
- Dans **chaque école** sur des cycles de 15 semaines par an : un projet co-écrit avec les professeurs.
- Au **collège** Charles de Gaulle et à l'**IME** sur quelques projets musicaux.

L'ART ET LA MÉMOIRE

Des jeunes de 13 à 17 ans, guidés par l'artiste WIDE, ont créé une fresque au CCAS pour célébrer les 80 ans de la libération du pays de Lorient en rendant hommage à Anne-Marie ROBIC, résistante.





Grandir ensemble : soutenir les parents, accompagner les jeunes

Renforcer le lien entre familles et institutions, pour un accompagnement bienveillant à chaque étape de la vie.

UN MARDI AVEC LES PETITS LOUPS

«Les Petits Loups» est un lieu d'accueil Enfants-Parents ouvert à toutes les familles ayant un enfant de moins de 4 ans. Elles peuvent y passer un moment pour échanger avec les autres parents présents et les professionnels, passer un moment privilégié, faciliter la séparation avant l'entrée en structure petite enfance ou en maternelle.

TOUS LES MARDIS APRÈS-MIDIS | 15H > 17H30
HORS VACANCES SCOLAIRES

Éduquer ensemble. une culture commune au service de l'enfant

Pour que les professionnels coopèrent et partagent une même vision éducative, afin d'offrir un parcours cohérent à toute la famille.

LA CONTINUITÉ ÉDUCATIVE

Les parents, les enseignants, et le référent périscolaire se rencontrent régulièrement pour coordonner la vie de l'enfant. Le but est d'articuler les projets extra-scolaires et le projet éducatif de l'école avec des activités autour de la culture, de la citoyenneté et de l'éveil.



Échos de la rentrée

FORUM DES ASSOCIATIONS 30



LA RENTRÉE DES CLASSES 01

1165 élèves ont repris le chemin des sept écoles publiques et privées de la commune.

L'engouement des Plœmeurois et Plœmeuroises pour le sport est chaque année au rendez-vous lors de la Fête du Sport. Sur la plaine Oxygène les sportifs se sont essayés à des disciplines allant du Judo au Pilates en passant par le Basket.

FÊTE DU SPORT 06



SEPTEMBRE

OCTOBRE



20 JOURNÉES DU PATRIMOINE

Les journées du patrimoine ont permis aux curieux de visiter les différents sites et lieux culturels de Plœmeur. La base aéronautique et navale de Lann-Bihoué a attiré 270 personnes. Ci-contre les peintures murales au collège Charles de Gaulle.



CONCOURS MAISONS ET JARDINS FLEURIS 01

Félicitations aux lauréats du concours, et au coup de coeur du jury : le jardin de Mme Legendre.



LE GALA DES SENIORS 06



Podcast ondes maritimes

**RENCONTRE AVEC
SOLENE RUFFY,
PRÉSIDENTE DE L'ASSOCIATION
GRAINE D'OCÉAN**

Dans le podcast Ondes Marines, Solen Ruffy, présidente de l'association Graine d'Océan, partage son expérience et sa passion pour l'estran.

Créée en 2014, l'association compte près de cent adhérents et a recensé plus de 400 espèces locales. Faune et flore y révèlent une biodiversité étonnante : crabes, anémones, doris, mais aussi plantes fixant les dunes comme l'oyat ou la criste marine. Pourtant, cette richesse est fragile, menacée par la pollution, les espèces invasives ou encore le piétinement.

**ÉCOUTER
LES
PODCASTS**



**Graine
d'océan
a recensé
plus de
400
espèces
locales**

Les pressions humaines sont multiples : chimiques (nitrates, antifouling), biologiques (espèces non indigènes) et physiques (déchets, destruction des fonds). Or, le plancton, essentiel au climat, disparaît peu à peu.

Si 23 % des eaux françaises sont en aires marines protégées, **seule la moitié bénéficie de mesures efficaces**. Sensibiliser, protéger et agir localement restent donc indispensables pour préserver un littoral vivant et transmettre aux générations futures un océan en bonne santé.



Elen Lescoat

ELEN LESCOAT, GAGNANTE DU CONCOURS
« L'OCÉAN ET SES COULEURS »



HOMMAGE À YVON GUÉGUEN

C'est avec une grande tristesse qu'a été appris le décès d'Yvon Guéguen, gérant de l'hôtel-restaurant Le Vivier. Il avait eu la gentillesse de participer au podcast Ondes Maritimes.

Le Patrimoine Plœmeurois



LES MÉGALITHES DU MORBIHAN, CLASSÉS À L'UNESCO

Inscrits au Patrimoine mondial de l'UNESCO depuis le 12 juillet, les Mégalithes de Carnac et des rives du Morbihan révèlent un patrimoine d'une valeur universelle exceptionnelle. À Plœmeur, plusieurs sites illustrent cette richesse : le menhir du Courégant, dressé face à l'océan, le dolmen Ar Roc'h, le menhir de Kerroc'h ou encore le site mégalithique de Kerham. Témoins du génie humain néolithique, ces monuments relient la terre, la mer et la mémoire des premiers bâtisseurs bretons.

UN BATEAU LOGODEN À PLOEMEUR

À Plœmeur, Alain Delcher redonne vie à un morceau de patrimoine maritime : son petit sloop en bois nommé « Logoden ». Il est l'un des cinq encore existants sur la série de 17 bateaux qui ont été construits entre 1964 et 1967 à Vannes. Le Logoden évoque les souvenirs d'Alain, qui a navigué sur un de ces bateaux durant son enfance. Retrouvé à l'état d'épave en 2007 dans la rivière d'Auray, le n°14 de la série a été entièrement restauré par ses soins et remis à l'eau en 2021. Labellisé Bateau d'Intérêt Patrimonial en 2022, il navigue aujourd'hui chaque été dessus avec sa famille. Il est possible à la belle saison de l'admirer au mouillage du Pérélo. En 2025 Alain a participé pour la première fois à la parade de la semaine du Golfe et aux fêtes maritimes de Brest, où son bateau a eu un franc succès.



LA NOUVELLE CARTE TOURISTIQUE

Retrouvez à l'office du tourisme et dans les lieux d'accueil de la mairie la nouvelle carte touristique pour découvrir les trésors du patrimoine Plœmeurois.

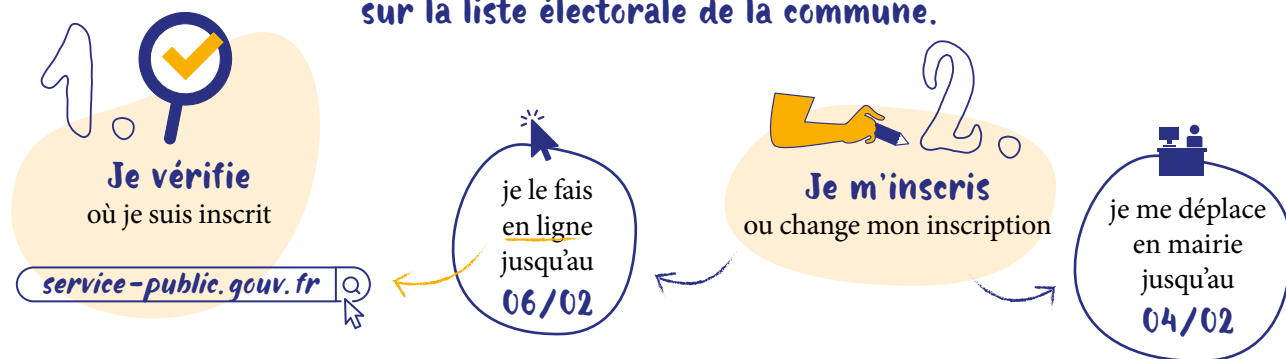


Liste électorale, mode d'emploi



Les élections municipales auront lieu en **les 15 & 22 mars 2026**.
Vous élirez les 33 membres du conseil municipal de Ploemeur et les 7 représentants de Ploemeur au conseil communautaire de Lorient Agglomération. Il y a 2 tours : 2 dimanches à une semaine d'intervalle.

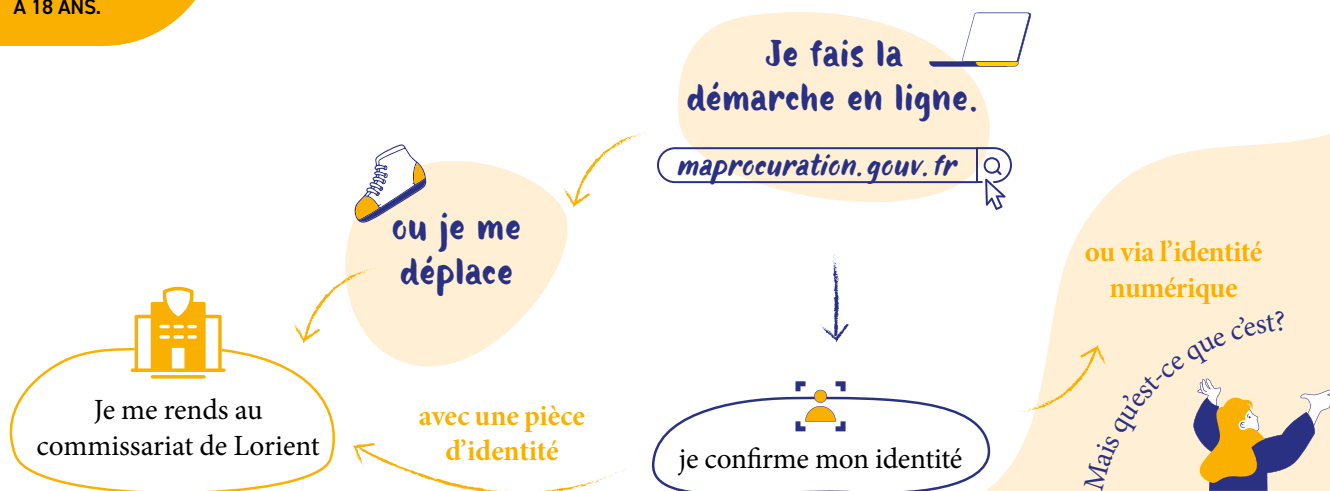
Pour voter à Ploemeur, il faut être inscrit sur la liste électorale de la commune.



i SI VOUS AVEZ FAIT VOTRE RECENSEMENT MILITAIRE À 16 ANS DANS LA COMMUNE ET QUE VOUS N'AVEZ PAS DÉMÉNAGÉ, VOUS ÊTES INSCRIT AUTOMATIQUEMENT À 18 ANS.

Je ne peux pas aller voter : la procuration.

Grâce à la procuration une autre personne peut voter pour moi. Cette personne doit être inscrite sur une liste électorale en France et venir **voter dans mon bureau de vote, à ma place**.



L'identité numérique

L'identité numérique est une version électronique de votre identité. Elle est liée à votre **carte d'identité nouvelle génération** (avec une puce). Elle permet de prouver qui vous êtes sur Internet de façon sécurisée.



1.



J'ai déjà une carte d'identité électronique

Je peux créer mon identité numérique **tout de suite**.

2.



J'ai une ancienne carte d'identité

Je dois d'abord **renouveler ma carte**.



Le renouvellement de la carte d'identité n'est payant qu'en cas de non-présentation de l'ancienne carte. En cas de perte ou de vol, vous devez payer un timbre fiscal à 25€.



Je suis les étapes habituelles: la pré-demande et le rendez-vous en mairie.



Je reçois un SMS pour venir chercher ma nouvelle carte.

Avant de la récupérer



Je télécharge l'application France Identité.



Je crée un compte et je suis les étapes à l'écran.



Je valide mon identité numérique **en mairie**.
Sur les créneaux dédiés *

*** Les créneaux de retrait de titre et de validation d'identité numérique. (Sans RDV)**

	Lun au mer	jeu	ven	sam
matin	8h30 - 9h			11h - 12h
après midi	13h30 - 14h	X	13h30 - 15h	

Tous les liens vers les démarches en ligne sur ploemur.net



UN SIÈCLE DE PASSION

Le FCL fête ses 100 ans

LE FCL CENTENAIRE TOUR SERA DE PASSAGE À PLOEMEUR !

Le FCL Centenaire Tour va à la rencontre des supporters pour partager une expérience conviviale : Plœumeur sera la 4^e ville étape de ce tour !

Mercredi 26



Novembre 2025

14h > 18h

- RENCONTRES ET DEDICACES
- MUSÉE À CIEL OUVERT
- JEUX SPORTIFS
- PHOTOMATON
- MASCOTTE
- STAND DE MAQUILLAGE
- BOUTIQUE ÉPHÉMÈRE DU CENTENAIRE
- QUIZ FCL AVEC LOTS À GAGNER
- STAND SOCIO-ÉDUCATIF UNICEF

UN ROMAN GRAPHIQUE SOUS LE SAPIN DE NOËL

Découvrez dans ce roman inédit l'histoire du tout premier maillot du FCL. Qu'est-il devenu ? Cette prestigieuse relique entourée de mystère est-elle perdue à jamais ?



**Le Foot à Plœumeur
ce sont aussi nos
associations.**

ZOOM SUR L'AS GUERMEUR

Née en 1967 de la passion des jeunes et pêcheurs de Kerroc'h et Lomener, l'AS Guermeur porte fièrement le nom du lieu-dit entre les deux ports. Depuis 2021, sous l'impulsion de l'entraîneur Fabrice Salle, l'AS Guermeur a retrouvé le chemin du succès avec trois montées consécutives jusqu'en Régionale 3. Aujourd'hui, fort de plus de 200 licenciés et d'une ambiance chaleureuse, le club reste un pilier du foot Plœumeurois... et une belle école, celle d'Eugénie Le Sommer, passée par le club de 1998 à 2004 !



Noël à Plœmeur

05.12
18h, place de l'église

~~~~~

**LES ILLUMINATIONS**

À partir du **5 décembre, à 18h**, les rues de Plœmeur s'illumineront, pour éveiller la magie de Noël. Rendez-vous sur le parvis de l'église pour la mise en lumière ! Au programme un mapping vidéo pour illuminer la place, un concert de l'école de musique et un cocktail hivernal à partager.

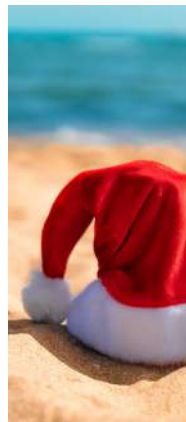
**06 & 07.12**



### LE MARCHÉ DE NOËL DU TER

Le Marché de Noël est unique à Plœmeur, il a lieu chaque année au château du Ter, dans un cadre féérique ! L'occasion d'y dénicher des produits locaux, et des idées de cadeaux à mettre sous le sapin. Une centaine d'exposants y sont invités sur les deux jours de marché.

**20.12**



### LE PÈRE NOËL MARIN

Le samedi 20 décembre débarquera le père Noël marin au port de Lomener. Il est attendu chaque année par les Plœmeurois. Il fera son apparition sur son bateau illuminé. Rdv dès 18h sur le port !

# La vie locale



## EXPOSITION « SAGARIS »

20 Novembre > 6 Décembre

Artistes engagés en soutien aux femmes victimes de violences.

Médiathèque  
Passe Ouest



## FCL CENTENAIRE TOUR

26 Novembre

De 14h à 18h, pour célébrer les 100 ans du FC Lorient : jeux, quiz...

Plaine  
Oxygène



## KERPAPE NOZ TRAIL

29 Novembre

Départ de la marche à 17h.  
Au profit du téléthon.

Camping  
Pen Palud.



## LES Z'ÉCOUTINES

29 Novembre

Histoires : 0 > 3 ans à 10h30  
3 ans et + à 11h30

Médiathèque  
Passe Ouest



## LE PRÉNOM

30 Novembre

La célèbre pièce de théâtre interprétée par Cartman & Jean-Luc Lemoine.

Océanis salle  
de spectacle



## EXPOSITION AQUARELLE

Du 1er au 7 décembre

Expositions de peintures à l'aquarelle.

Ti an Arzoù



## ATELIER CRÉATIF DE NOËL

10 Décembre - 10h30 > 12h

Pour les enfants de 2 à 6 ans

Médiathèque  
Passe Ouest

## LA FABRIQUE À JOUER



12 Décembre > 10 Janvier

Animations organisées autour de l'exposition «Les jeux sont faits». Proposée par la SAJ (Société des Auteurs de Jeux), cette exposition dévoile l'histoire de la création des jeux de société!

Médiathèque Passe Ouest



## LES LUTINS DE NOËL

13 Décembre

Histoire participative : 2 > 6 ans  
de 10h45 à 11h15

Océanis centre  
aquatique



## ISTOERIOÙ

13 Décembre - 10h30

Lectures et animations ludiques pour jouer avec la langue bretonne.

Médiathèque  
Passe Ouest



## ATELIER CRÉATIF SUR L'HIVER

13 Décembre - 16h

Dès 8 ans, sur inscription.

Médiathèque  
Passe Ouest



Océanis salle  
de spectacle

## 200 VOIX POUR LES PLUS BELLES CHANSONS FRANÇAISES

14 Décembre - 18h



Médiathèque  
Passe Ouest

## BOOKFLIX

19 Décembre - 17h30

Faire le plein de nouveautés lecture  
pour les vacances. Dès 10 ans.



Médiathèque  
Passe Ouest

## LES Z'ÉCOUTINES

20 Décembre

Histoires pour les plus jeunes.  
Sur inscription.

## JEU DE L'OIE AU RYTHME DE L'ESCARGOT

23 Décembre - 15h > 16h30

Pendant les vacances, participez  
en famille à un jeu de l'oie géant!  
A chaque case, de nouveaux défis  
sensoriels, ludiques ou créatifs.  
Animé par Hélène Bourhis.  
Dès 6 ans sur inscription.



Médiathèque Passe Ouest



Océanis salle  
de spectacle

## CONCERT DU NOUVEL AN

25 Janvier - 16h

Concert de l'orchestre à vents des  
sapeurs-pompiers.



Ecole de  
musique

## NUIT DES CONSERVATOIRES

30 Janvier - 19h

Concert et animations avec l'école  
de musique de Plœmeur.







MAÎTRISEZ SA COPRO COMME UN PRO  
AVEC LE POPAC !



# Accompagner les copropriétés Plœmeuroises.

## UN NOUVEL ACCOMPAGNEMENT GRATUIT POUR LES COPROPRIÉTÉS PLOEMEUROISES

Pour soutenir les copropriétés de Plœmeur, Lorient Agglomération lance le **POPAC (Programme Opérationnel de Prévention et d'Accompagnement des Copropriétés) 2025-2028**. Ce dispositif gratuit a pour objectif d'aider les copropriétaires à mieux gérer leur immeuble et à prévenir les difficultés, qu'il s'agisse de dettes qui s'accumulent, de conseils syndicaux fragilisés ou de projets de travaux à planifier.

Grâce au POPAC, chaque copropriété peut bénéficier d'un accompagnement adapté à sa situation. Des **diagnostics personnalisés réalisés** par des experts permettent d'évaluer l'état de l'immeuble et d'identifier les points à améliorer. Des ateliers et formations sont proposés pour mieux comprendre le fonctionnement d'une copropriété, faciliter la gestion collective et sécuriser la trésorerie. Enfin, un accompagnement sur mesure peut être mis en place pour soutenir les projets de rénovation ou d'entretien.

Les copropriétaires Plœmeurois peuvent également compter sur **l'Espace Info Habitat**, qui répond à leurs questions et les conseille dans toutes les démarches liées à leur logement.

Ce dispositif reflète l'engagement de Plœmeur et de Lorient Agglomération pour un habitat bien géré, durable et accessible à tous. Il permet de renforcer la solidarité entre copropriétaires et de préserver la qualité de vie dans nos quartiers.

**66** Pour un  
habitat bien  
géré, durable  
et accessible à  
tous.

POUR EN SAVOIR PLUS  
OU BÉNÉFICIER DU DISPOSITIF :  
0 800 100 601 (APPEL GRATUIT)  
OU COPRO@AGGLO-LORIENT.FR.

# Les nouvelles enseignes à Plœmeur



## COIFFÉE BY CHLOÉ

Chloé Kwiatowski, 34 ans, est passionnée depuis toujours par l'art de la coiffure. Forte de plus de 15 ans d'expérience en salon, elle a perfectionné son savoir-faire tout en partageant de beaux moments avec sa clientèle. En septembre 2025, elle a décidé de se lancer dans une nouvelle aventure avec

**Coiffée By Chloé**, son entreprise de coiffure à domicile sur Plœmeur et ses environs. Pour elle, chaque prestation est un moment de bien-être, d'écoute et de mise en valeur, où la coiffure devient une source de confiance et de sourire.

LUNDI, MARDI, JEUDI, VENDREDI : 9H - 18H  
SAMEDI : 9H - 13H  
06 88 64 24 21



## DIAG BREIZH

Ancrée à Plœmeur, cette entreprise familiale met depuis un an son savoir-faire au service des habitants du bassin lorientais pour leurs diagnostics immobiliers. Élie intervient sur le terrain avec rigueur et bonne humeur, tandis qu'Aurélië veille à la gestion et au suivi des dossiers. Certifiés pour

tous les diagnostics obligatoires, ils proposeront dès janvier 2026 les audits énergétiques, pour un accompagnement toujours plus complet et de proximité.

07 82 22 20 86  
CONTACT@DIAG-BREIZH.FR  
WWW.DIAG-BREIZH.FR



## GL RÉNOVATION

Depuis février 2025, Gwennaël Laurent a posé ses outils à Plœmeur avec **GL Rénovation**. Ancien orthoprothésiste, il a changé de métier mais pas de passion : travailler de ses mains et rendre service. Aujourd'hui, il répare et transforme les maisons. D'un simple changement de mitigeur à une rénovation

complète, Gwennaël est très polyvalent. Électricité, plomberie, plâtrerie, sols, murs, cuisines ou salles de bains... il touche à tout, chez les particuliers comme les professionnels, avec proximité et savoir-faire artisanal.

RUE RORH MEZ | 06 64 95 34 54  
À RETROUVER SUR SA PAGE  
D'ÉTABLISSEMENT GOOGLE

Dans l'esprit d'un respect très strict des dispositions légales concernant la communication des collectivités territoriales en période pré-électorales, les élus de la majorité, ont souhaité suspendre la publication de leurs tribunes politiques jusqu'aux élections municipales.

#### GRUPE PLŒMEUR EN ACTES

Quelle arrière saison formidable !

Pourtant, la côte est blessée par endroit. A Kerpape, le chemin s'effondre à quelques centaines de mètres de ces terrains à vendre pour construire. Au Courégant, le mur de l'Atlantique se couche et laisse la mer et la route se rapprocher. Des projets, des solutions, des projections pour la mer qui gagne du terrain ? Des précautions peut être ? Non. A Ploemeur, on attend que l'Agglo donne les consignes. C'est triste avec un maire qui est aussi vice président de Lorient Agglo, nous aurions pu espérer être locomotive de propositions. Il n'en sera rien.

Le Fort Bloqué ? Le projet est ralenti à cause des recours des habitants.e.s nous dit-on. Mais si, en amont, les consultations et la considération avaient été appliquées.e.s, en serions nous là ?

Le centre ville et sa mutation, ses tests de sens uniques montants ou descendants ? Passage en force, malgré les interrogations et inquiétudes des commerçants.e.s et des usagers.e.s.

Le champion du béton fait perdre l'esprit village au centre bourg et ça, c'est irréversible. C'est comme quand on élit un maire et qu'on râle sur sa gouvernance !

Que dire des projets immobiliers et des prix ? Nous qui sommes installés.e.s, pourrions nous accéder à un logement aujourd'hui ? Quelle moyenne d'âge aura la population dans 10 ans avec ces choix ?

La bonne nouvelle : les vacances de nos enfants et petits enfants arrivent et c'est le salon du livre jeunesse. Ce rendez-vous est incontournable mais, tristement, Ploemeur a choisi de ne pas s'y associer. Choix culturel regrettable.

Les conseils municipaux, toujours pas retransmis, sont ouverts au public. C'est pas la top démocratie mais c'est mieux qu'un facebook live !

Vivement demain !

**Emmanuelle Trocadéro, Marie Hélène Huchet, Michel Le Mestrallan, groupe Plœmeur en Actes.**

#### GRUPE AVEC LES PLŒMEUROI

17/10/2025

Au moment de payer nos impôts locaux, il est permis de s'interroger sur l'utilisation qui est faite de l'argent public. Les communes sont très dépensières et Ploemeur n'y échappe pas. Mais si vous voulez savoir à quoi sert votre argent, c'est difficile. L'opacité règne. Les dépenses publiques n'ont rien de public. Même les conseillers municipaux n'en savent rien. Pourtant, nous devrions pouvoir savoir combien a coûté tel déplacement, telle réception, tels travaux dans la commune. Je veux bien contribuer mais je veux savoir à quoi sert mon argent. En attendant que la loi les y oblige, les communes ont toujours la possibilité de rendre accessibles leurs dépenses, notamment via Internet. Ne pas le faire ne peut qu'éveiller le soupçon.

**Loïc Tonnerre, Groupe « Avec les Plœmeurois »**  
loic-tonnerre.over-blog.com ou Facebook

#### MME VERDES ANNIE

La France a eu tous les regards du monde entier parce que nos politiques sont incapables d'imaginer une nouvelle façon de gouverner, sans oublier la montée d'extrême droite que nous percevons tous, dans notre quotidien.

Résultat : on stagne et nous, entreprises et citoyens, allons payer les pots cassés.

Plœmeur est dans le même sillon d'aveuglement : On n'écoute pas, on fonce dans la même direction et on s'étonne des recours. Cela doit changer, venez nous rejoindre pour discuter de l'avenir de notre ville : logements, commerces, agriculture, entreprises, jeunesse, environnement, écoles, transport, culture, ... Prenez la parole et Venez aux ateliers d'idées.

**Mme VERDES ANNIE - Plœmeurensemble2026@gmail.com**



# Moelleux au chocolat & pois chiche



## INGRÉDIENTS

**pour 6-8 personnes**

- beurre (pour le moule)
- 250g de chocolat 44%
- 100g lait demi écrémé
  - 7g levure chimique
  - 3 oeufs entiers
- 300g pois chiche cuits
- 50g sucre semoule

## PRÉPARATION

1. Faire fondre le chocolat avec 1/3 du lait au bain marie.
2. Mixer les pois chiches, reste du lait, sucre, oeufs, levure.
3. Ajouter le chocolat fondu.
4. Bien mélanger.
5. Verser dans un moule préalablement beurré.
6. Cuire 15min à 160°C.



## Informations pratiques

### MAIRIE

**1 RUE DES ÉCOLES - CS 10067 - 56274 PLOEMEUR CEDEX**  
**DU LUNDI AU VENDREDI** : 8H30-12H30 · 13H30-17H00  
**STANDARD** : 02 97 86 40 40  
 SERVICE ÉTAT CIVIL FERMÉ LE JEUDI APRÈS-MIDI.

### PÔLE MUNICIPAL DE KERDROUAL

**10 RUE GUSTAVE EIFFEL**  
**ACCUEIL TÉLÉPHONIQUE** : LUNDI > VENDREDI 8H-12H · 14H-17H  
**ACCUEIL PHYSIQUE AU PUBLIC** : LUNDI > VENDREDI 8H-12H  
 + LES APRÈS-MIDIS SUR RENDEZ-VOUS.  
**02 97 86 40 00**

### CENTRE COMMUNAL D'ACTION SOCIALE

**PLACE ANNE-MARIE ROBIC - PLOEMEUR**  
**DU LUNDI AU VENDREDI** : 8H30-12H · 13H30 -17H  
**STANDARD** : 02 97 86 40 60

### POLICE MUNICIPALE

**8 PLACE DE L'ÉGLISE - PLOEMEUR**  
**DU LUNDI AU VENDREDI** : 8H30-12H30 · 13H30-17H00  
**STANDARD** : 02 97 05 50 85

### EDUCATION - ENFANCE - JEUNESSE

**RUE DE KERVAM - PLOEMEUR**  
**STANDARD** : 02 97 86 40 45

### MAISON DES JEUNES

**18 RUE DE KERVAM - PLOEMEUR**  
**LUNDI, MARDI, JEUDI, VENDREDI** : 16H -19H  
**MERCREDI** : 14H-19H

### ESPACE CULTUREL PASSE OUEST

**11 RUE DE KERVAM - PLOEMEUR**  
**MARDI, JEUDI, VENDREDI** : 14H30-18H30  
**MERCREDI, SAMEDI** : 10H-12H30 · 14H-18H  
 FERMETURE ANTICIPÉE LE 24/12 ET LE 31/12 À 16H.  
 FERMÉ LES JOURS FÉRIÉS.

### COMPLEXE AQUATIQUE Océanis

#### HORAIRE HORS VACANCES SCOLAIRES

|                              |                                |
|------------------------------|--------------------------------|
| LUNDI : 12H-16H30            | VENDREDI : 12-18H30            |
| MARDI : 12H-13H30 · 19H-21H  | SAMEDI : 10H-14H               |
| MERCREDI : 10H-12H · 17H-21H | DIMANCHE : 9H-13H              |
| JEUDI : FERMÉ                | <b>FERMÉE DU 15/12 AU 4/01</b> |

## ABONNEMENT THÉÂTRE 3 COMÉDIES D'UN COUP!

Koumanant c'hoariva 3 gomedien war un taol !

CHERS  
PARENTS

06 MARS

2



LE PRÉNOM  
30 NOV.

1



PAILLETTES  
24 AVR

3



En vente à  
Océanis et  
Librairie Sillage  
uniquement

TARIFS

Plein..... 78,5 €  
Réduit..... 63 €